



Sen Retail

MAGAZINE

WEB-APPLIATION



CATALOGUE

CONSULTING

Sen Retail, la première plateforme d'information et de sensibilisation des consommateurs du Sénégal et de la diaspora sur ces sujets : Consommation - RSE - RSO - DD - Circuit-court

Bonne
année
2024

© Sen Retail, Octobre 2023



*La Solidarité et l'inclusion :
deux leviers d'action pour faire face
aux défis de nos territoires !*



Thème :

LA RSO, UN LEVIER D' ACTIONS POUR LES ENTREPRISES ET LES PME DANS LE DEPLOIEMENT DE LEURS STRATEGIES RSE ?

Réalisation : **Malick MBOUP** &
Omar DIEDHIOU

Directrice de publication :
Sylvie SEYLLER

Web / Appli : www.senretail.com

Mail : contact@senretail.sn

WhatsApp : +221.77.408.53.65

S O M M A I R E

	Editorial		P.3
	La RSO et la RSE : deux démarches complémentaires pour agir en faveur de nos territoires		
Rubrique 1	Actualités commerciales		P.4
	Auchan à Ziguinchor ; Supéco à Guédiawaye ; Foire Noël des entrepreneurs avec Baraka Event Connect		
Rubrique 2	Actualités RSO & DD - Les institutions publiques		P.6
	DER/FJ valorise ses entrepreneurs ; 3FPT prône la formation pour tous ; ANEC forme ses éléments		
Rubrique 3	Actualités RSO & DD - Les associations et les ONG		P.7
	Noël magique avec les RE ; Green Week Vert avec le CEY ; Hahatay publie son quatrième bulletin RSO		
Rubrique 4	Actualités RSE & DD - Entreprises		P.8
	Auchan installe son CDS ; La SÓNATEL forme ses PP ; Le GMD au chevet des malades du cancer		
Rubrique 5	Actualités hors de nos frontières		P.10
	L'accord de la COP 28 à Dubaï ; Séoul lance une carte de transport verte ; Défi zéro-plastique en France		
Rubrique 6	Article - Regard géographique	✍ Malick MBOUP	P.11
	Les associations des acteurs incontournables dans le déploiement des actions RSE-DD des entreprises.		
Rubrique 7	Article - Sen Focus	✍ Omar DIEDHIOU	P.12
	La RSO, une application des ODD de l'ONU dans les organisations de la société civile ?		
Rubrique 8	Article - Sen projet social	✍ Aïcha KASSÉ LAWSON	P.13
	L'éducation environnementale, un levier d'action pour atteindre les ODD avec élèves ?		
Rubrique 9	Article - Sen focus sur les ODD	✍ Ibrahima KEITA	P.115
	L'ISO 26000, le cadre de référence pour intégrer la RSO et la RSE dans ses pratiques ?		

Sen Pub / Valorisation**P.5- 9 - 16**

- L'Agence National de l'Aménagement du territoire lance le PAVART pour valoriser nos terroirs.
- Sen Retail lance sa plateforme de conseils en freelance : **Sen Retail Consulting**.
- Le Pacte RSE - ESS - DD de l'association Hahatay de Gandiol, une réponse RSE pour les entreprises.



CHERS.ES LECTEURS, LECTRICES,

C'est avec plaisir que je vous présente notre septième **numéro** de magazine trimestriel et **100% gratuit** destiné à informer et sensibiliser les **consommateurs au Sénégal et dans la diaspora** sur les enjeux de **développement de nos territoires**. Le choix de consacrer ce premier numéro de l'année au **rôle des associations dans l'accompagnement des entreprises et des PME dans le déploiement de leurs actions sociales et RSE** repose sur la nécessité d'apporter des éléments de réflexion pour faire face aux défis de développement durable de nos sociétés.



Malick MBOUP, doctorant à Sorbonne Université de Paris et fondateur **Sen Retail**

C'EST QUOI LA RSO ET QUELLE DIFFÉRENCE AVEC LA RSE ? QUELS PLACE ET IMPACTS POUR LES ASSOCIATIONS ?

La Responsabilité Sociétale des Organisations (**RSO**) est la contribution volontaire des organisations au développement durable. Elle leur offre l'opportunité de développer leur responsabilité sociétale en interaction avec leurs **parties prenantes** et de démontrer la prise en compte des enjeux sociaux, sociétaux, éthiques et environnementaux dans leurs activités. Contrairement à la **RSE** qui prône cette démarche auprès des entreprises, PME et startup, la **RSO** permet à ces structures de la société civile et publiques (collectivités territoriales, fondations, associations, structures de l'Etat, etc.) d'appliquer cette démarche responsable dans leurs activités. **Ces deux démarches sont complémentaires** pour agir en faveur des sociétés et des territoires dans une logique de durabilité, d'équité et d'inclusion.

Depuis la **Covid-19**, les associations ont démontré toute leur capacité à agir et à piloter des projets en faveur des populations avec la plus grande **efficacité**. Des pratiques que beaucoup de **structures publiques** ou **ONG** ont du mal à faire du fait de leur **inflexibilité** et des **frais de fonctionnement** qui réduisent l'impact direct pour les bénéficiaires. Pendant des décennies, la **fiabilité** des associations était leur grande ennemie, mais aujourd'hui, ces organisations sont dirigées par des personnes qui sont des professionnelles. Avant, les associations étaient composées de chômeurs, d'étudiants, des artisans. C'est toujours le cas mais aujourd'hui, elles se diversifient et se renforcent avec des profils compétents sur des domaines comme la gouvernance, comptabilité, marketing, gestion de projets, communication, etc. Toutes ces compétences, couplées avec leur **caractère inclusif**, font de ces associations des partenaires indispensables pour les entreprises dans leur recherche de **légitimité** au sein de leur zone d'implantation et auprès de la population.

L'une des associations qui m'a le plus marqué cette année est **Hahatay de Gandiol**. Créée dans un contexte de destruction de l'écosystème du Gandiol avec la brèche, **Hahatay**, avec ses collaborateurs et partenaires, a réussi à développer des outils d'actions communautaires pour faire face à l'adaptation et la résilience.



La ferme agro-écologique de **Hahatay Gandiol** pour la formation des jeunes

Toute l'équipe de Sen Retail vous souhaite une bonne année 2024



AUCHAN SÉNÉGAL À ZIGUINCHOR : LE MAILLAGE DU TERRITOIRE NATIONAL EN MARCHÉ

Le mercredi 06 décembre, **Auchan Sénégal** a procédé à l'inauguration de son **43ème magasin** au Sénégal. En effet, après avoir couvert les régions de **Dakar, Thiès, Kaolack, Diourbel et Saint-Louis**, Ziguinchor a accueilli son tout premier supermarché Auchan. Bâti sur une surface de vente de **830 mètres carrés**, Auchan Ziguinchor est représenté, selon l'équipe communication de l'entreprise, une réelle opportunité pour impacter économiquement la région, créant ainsi des emplois et favorisant le développement de **partenariats commerciaux**.



Source des images : Team communication Auchan Sénégal

SUPECO RÉOUVRE SES PORTES À GUEDIWAYE HAMO 4 APRÈS LES DÉGRADATIONS DE JUILLET

Filiale du groupe **Carrefour**, gérée par le groupe japonais **Cfao Retail** et présente au Sénégal depuis les années 2010, **Supeco** a procédé à la réouverture ses portes à Guédiawaye. Victime d'actes de destruction lors des manifestation de juillet 2023, l'enseigne réaffirme sa présence dans la banlieue Dakaroise pour offrir des services adaptés aux besoins de ses clients. Avec cette ouverture qui avait lieu le 06 décembre, **Supeco** est à son quatrième magasins au Sénégal après ceux de **Golf, Pikine et El Mansour**.



NOËL 2023, BARAKA EVENT CONNECT VALORISE LE TRAVAIL DES ENTREPRENEURS EN AFRIQUE

La cinquième édition de la **Foire des entrepreneurs** s'était tenue du 9 et 10 décembre 2023 sur l'esplanade de la place du souvenir à Dakar. Une initiative portée par la startup **Baraka Event Connect** visant à promouvoir le "made in Sénégal et le made in Africa".

Bilan chiffrés de l'activité : **Visiteurs** : 1947 ; **Exposants** : 98 dont 88% sont des **entrepreneuses** et **Pays invités** : Maroc, Madagascar, Côte d'Ivoire, Bénin, Mali, Togo, Tchad et Congo.



Source des images et données : Baraka Event Connect



LA DER/FJ AU SERVICE DE L'AUTONOMISATION DES FEMMES – FIDAK 2023

La Délégation Générale à l'Entrepreneuriat Rapide des Femmes et des Jeunes - **DER/FJ** était à la **FIDAK au CICES pour une journée dédiée à la promotion de l'autonomisation des femmes**. Plusieurs activités ont été organisées : démonstration du savoir-faire de ses bénéficiaires (techniques de fabrication de produits artisanaux tels que du détergent liquide, du savon de beauté à base d'Aloe Vera, de farine de riz et noix de coco) ; Une dégustation de produits locaux comme le **Ngourbane** et un panel sur « **l'autonomisation des femmes : enjeux et perspectives** » qui a permis de présenter des solutions innovantes aux participants avec respectivement **Gestoflow** (solution de gestion commerciale simplifiée) et le service marchand **KORIPASS**.

Source : Page LinkedIn de la DER/JD



LE 3FPT ET LE MESRI UNISSENT LEUR ÉNERGIE POUR PROMOUVOIR LA “FORMATION POUR TOUS”

Le Fonds de Financement de la Formation Professionnelle et Technique (**3FPT**) et les **Centres de Recherche et d'Essais (CRE)** ont signé une convention de partenariat. Un protocole scellé en décembre par le directeur de cabinet ministre de l'Enseignement Supérieur, de la Recherche et de l'Innovation (**MESRI**) et la directrice du **3FPT** pour accompagner et renforcer les capacités des jeunes entrepreneurs grâce à la création d'une académie des talents et de l'innovation. L'objectif est d'offrir un accompagnement ciblé aux jeunes porteurs de projets et aux groupements de femmes vers **l'autonomie** en renforçant leur **compétitivité sur le marché**.



Source : Page LinkedIn 3FPT

L'AGENCE NATIONALE DE L'ETAT CIVIL DIGITALISE LE SYSTÈME D'ÉTAT CIVIL AU SÉNÉGAL



Après la région de Dakar, c'est autour des agents des communes de **Séssène, Nianing, Tivaoune et Thiès Nord** de bénéficier d'une formation sur l'utilisation de l'application de gestion de base des faits d'état civil. Pour cette première session, le directeur général de l'Agence Nationale de l'Etat Civil a fait le déplacement pour échanger avec les participants sur l'importance et les **enjeux de la digitalisation** de l'état civil. Une activité qui rentre dans le cadre de la mise en œuvre du Programme **Nekkal** sur la plateforme de gestion des faits d'état civil.

Source : Page Facebook de Agence nationale de l'Etat civil - ANEC





LE PAVART, NOS TERRITOIRES ONT DU POTENTIEL !!



M. Mamadou DJIGO

DG de l'Agence Nationale de l'Aménagement
du Territoire



Le Programme d'Appui à la Valorisation des Ressources du Territoire (PAVART) est une initiative de l'Etat du Sénégal pour cartographier toutes les ressources des territoires.



Le PAVART, une solution pour valoriser nos terroirs agricoles et promouvoir le consommé local, tout en étant un réservoir d'emplois pour les jeunes ;

Le PAVART est un levier qui peut accompagner les grandes surfaces à valoriser les circuit-courts et les ressources locales à travers des filières ;

Le PAVART, c'est aussi une démarche intégrée et inclusive qui vise à promouvoir les savoir-faire des hommes et des femmes de nos terroirs quelque soit leur statut social.

http://



<https://anat.sn/>

Visitez le site de l'ANAT pour plus d'informations !



DÉCEMBRE MAGIQUE | JOUR 1 - LES RACINES DE L'ESPOIR AU SECOURS DES ENFANTS MALADES

Chaque année, les volontaires de l'association les racines de l'espoir donnent le sourire à des centaines d'enfants en situation de difficultés. Cette année, ils se sont rendus à l'**hôpital des enfants de Diamniadio** pour redonner le sourire aux enfants malades (distribution de cadeaux et décoration de l'hôpital). Ces moments de partages ont permis à l'association de payer sur place certaines ordonnances et analyses des enfants. Une démarche sociale inclusive que nous encourageons et qui rentre dans la lutte contre la discrimination des enfants malades ou en situation de précarité sociale ou alimentaire.



Source des images : Page Facebook de l'association les racines de l'espoir



MARCHONS ET COURONS POUR UN MONDE VERT AVEC LES HABITANTS DE DAKAR - GREEN WEEK SPORT

Le 24 décembre 2023 à Yoff, s'était tenue la deuxième édition du **Green Week Sport** marathon à Yoff. Une activité co-organisée par l'**Association Avenir du Peuple** et le **Club Environnement Yoff**.

Déroulement des activités :

- Premier Jour - **Panel** sur l'éducation environnementale : Quelle (s) approche (s) pour une sensibilisation inclusive ?
- Deuxième jour : Une **randonnée** de 5 km et un semi-marathon de 21km et 10km.



Source des images : Club Environnement de Yoff



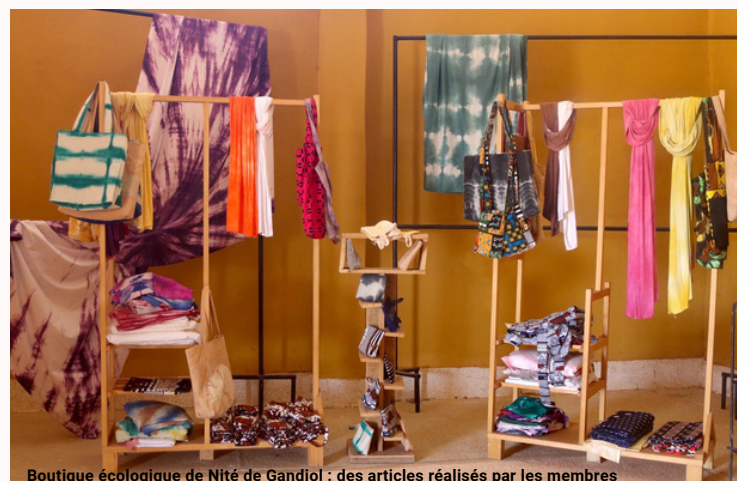
Mobilisant des **centaines de personnes** de toutes générations, ces activités se sont déroulées sous le signe de l'**inclusion** avec la participation des **personnes en situation de handicap**.

L'ASSOCIATION HAHATAY PUBLIE SON QUATRIÈME BULLETIN D'INFORMATION "PACTE RSE ET DD"

Présente dans la commune de **Ndiébène Gandiole** depuis 2016, l'association **Hahatay** élargit ses bases dans la ville de Saint-Louis avec le centre des industries culturelles et créatives **JANGKOM**. Son quatrième bulletin d'information est consacré à ce projet et au bilan de ses activités de 2023. La thématique du numéro est : **L'entrepreneuriat, un levier d'inclusion dans la zone nord du Sénégal**.



L'intégralité du bulletin est à télécharger en touchant par **ici**



Boutique écologique de Nité de Gandiol : des articles réalisés par les membres



RSE - AUCHAN SÉNÉGAL INSTALLE SON COMITÉ DE DIALOGUE SOCIALE POUR PLUS D'INCLUSION

Le 12 décembre, le leader de la grande distribution au Sénégal avec plus de **2000 collaborateurs directs**, Auchan avait procédé à l'installation officielle de son **Comité de Dialogue Social**. Une démarche qui vise à renforcer le cadre de sa politique sociale et la qualité des rapports sociaux entre le personnel et la direction générale. Cette cérémonie d'installation a été présidée par Mme **Innocence Ntap Ndiaye**, la présidente du **Haut Conseil du Dialogue Social au Sénégal**.



Le **HCDS** est une structure de l'Etat dont l'une de ses missions principales est de : **Procéder à des facilitations et à des médiations sociales entre les acteurs sociaux**

Source : Page LinkedIn Auchan Sénégal

**RSE - LA SONATEL FORME SES PARTIES PRENANTES POUR PROMOUVOIR L'INCLUSION NUMÉRIQUE**

Dans le cadre de sa politique de dialogue sociale avec ses différentes parties prenantes, avait lancé des sessions de formation au profit des **associations de consommateurs** à l'**Orange Digital Center Sénégal**. Deux semaines de formation dédiées à l'**acculturation au numérique**, à la découverte des **langages informatiques** et à la **création de sites web** pour renforcer les compétences digitales et promouvoir l'**inclusion numérique**.



Les associations jouent un rôle important dans la défense des intérêts des consommateurs. D'où la nécessité des les familiariser avec les outils du numérique.



Source : Page LinkedIn SONATEL SN

MÉCÉNAT - LES GRANDS MOULINS DE DAKAR AU CHEVET DES ENFANTS ATTEINTS DU CANCER

Le groupe **SEABOARD CORPORATION** vient appuyer les **GMD** dans sa politique d'accompagnement des familles avec des enfants atteints de cancer. Une contribution de **6.000.000 Fcfa** a été faite à l'association **EntreAide Senegal**. Une action sociale à saluer et qui vise à soutenir les familles en prenant en charge les **repas**, les **ordonnances**, les **analyses** et toutes les charges liées à l'**hospitalisation** des enfants à l'hôpital **Dalaal Jaam**.



Source : Page LinkedIn GMD



COP 28 - DUBAÏ : UN ACCORD HISTORIQUE VERS UNE «TRANSITION HORS DES ÉNERGIES FOSSILES»

Le texte le plus important de cette 28e conférence des parties sur le climat (COP28) a scellé un accord sur le **Global Stocktake** dans un atmosphère d'hésitation et de tension. Une baisse de **43 %** en 2030 et de **60 %** en 2035 pour arriver à **zéro émission nette d'ici à 2050**. Le désormais fameux article 28 appelle ainsi les pays non plus à « **sortir** » (**phase out**) de ces fossiles dans leur système énergétique, mais à s'en s'éloigner progressivement (**transitioning away**) et à arrêter les subventions dans ce secteur afin de les réduire « profondément, rapidement et durablement ».



Source : COP28 / Christopher Pike / Creativ Commons



Une déception pour beaucoup d'organisation de la société civiles comme les ONG et les associations mais c'est aussi "un pat en avant vers la transition".

SÉOUL (CORÉE DU SUD) VERS UNE CARTE MULTIMODALE ILLIMITÉE POUR UNE MOBILITÉ VERTE

La ville de Séoul veut remplacer sa carte actuelle de transport, qui ressemble aux abonnements qu'on trouve dans les grandes villes de France, par une "carte climat". Les autorités souhaitent que les habitants aient conscience que leur choix va avoir un impact sur la pollution de la ville. Cette carte, qui va être lancée au début de l'année 2024, va coûter chaque mois **65 000 wons**, c'est-à-dire environ **45 euros** (environ **30.000 FCFA**). Elle va permettre un nombre de trajets illimités sur presque tout le réseau de transport en commun : les **métros**, les **bus** et l'équivalent du RER mais aussi les autres formes de transport.

Source : <https://www.francetvinfo.fr/>

Objectif : retirer environ **13.000** véhicules de la circulation par an.

LE DÉFI ZÉRO-PLASTIQUE : LA FRANCE ACCÉLÈRE SA LOI ANTIGASPILLAGE ET ÉCONOMIE CIRCULAIRE

Ce décret est pris en application de la **loi Antigaspillage et économie circulaire (AGEC)** qui interdit depuis le **1er janvier 2022** la vente au détail de fruits et légumes frais dans des emballages plastiques, sauf lorsqu'ils sont conditionnés en lots de plus de 1,5 kg. La loi prévoit des exemptions pour les « **fruits et légumes présentant un risque de détérioration lors de leur vente en vrac** ».

Quelles sont les nouvelles dispositions ?

Le nouveau décret encadrant l'interdiction de vente de fruits et légumes emballés dans du plastique a été publié le 20 juin 2023. Depuis le **1er juillet**, cette interdiction entre de nouveau en vigueur, avec une exception pour **29 fruits et légumes**, ainsi que pour les fruits mûrs à point.

Source : <https://www.service-public.fr/>



SEN RETAIL CONSULTING, UNE PLATEFORME DE CONSEILS EN FREE LANCE POUR DES DÉMARCHES ET PRATIQUES RESPONSABLES ENVERS NOS TERROIRS ET SES ACTEURS

Nos cibles : Associations - ONG - Institutions publiques - Collectivités territoriales - Organisations syndicales - Entreprises - PME et Startup

NOS SERVICES

Mise en place de Pacte RSE

- Réalisation de matrice de matérialité ;
- Définition d'une stratégie RSE et DD ;
- Mise en place des indicateurs de suivi.

1

2

Création de contenus :

- Articles de blog, rapports d'activités ;
- Confection de bulletin RSE numérique ;
- Veille RSE et recherche documentaire.

Valorisation des acquis RSE & DD

- Élaboration de la stratégie de valorisation ;
- Définition des messages clés avec les ODD ;
- Planification des actions à mettre en place.

3

4

Formation et sensibilisation

- Animation d'ateliers de sensibilisation ;
- Coaching pour porteurs de projet RSE/DD ;
- Organisation de webinaires pour le grand public.

<http://senretail.sn/sen-consulting/>

WatshApp : +221.77.408.53.65 ou mail : contact@senretail.sn





LES ASSOCIATIONS DES ACTEURS INCONTOURNABLES LA CONSTRUCTION DES MATRICES DE MATÉRIALITÉ ET DANS LE DÉPLOIEMENT DES ACTIONS SOCIALES ET RSE DES ENTREPRISES ET DES PME AU SÉNÉGAL



Malick MBOUP

Doctorant à SU de Paris et consultant en freelance.

Spécialités : RSE - ESS - DD, Grande Distribution et consommation



LES ASSOCIATIONS, UNE PARTIE PRENANTE PAS COMME LES AUTRES ?

Les répercussions négatives du changement climatiques et de la hausse des inégalités sociales laissent des hommes, des femmes et des enfants au bord du chemin. C'est dans ce contexte que les associations de jeunes se sont multipliées avec des objectifs et des orientations sur des thématiques comme **l'environnement, l'aide alimentaire, la formation, l'insertion**, etc. Cette croissance importante des associations de jeunes est caractérisée aussi par une grande diversité, voire une spécialisation. Si certaines associations interviennent dans diverses activités, d'autres se donnent comme priorité la promotion de **l'éducation et la santé pour tous**, par exemple. Ces associations sont capables de développer des outils moins académiques pour permettre aux populations de comprendre les affaires sociales, écologiques et économiques de leur territoire.

QUELS ATOUTS ET AVANTAGES POUR LES ENTREPRISES ?

Les associations sont capables de développer des outils pour mener des projets à impacts directs pour les populations avec une approche visant à : optimiser les politiques de développement durable, stimuler le changement, concevoir des solutions novatrices et éduquer sur le développement durable. Grâce à leur flexibilité et leur diversité, elles permettent d'apporter des solutions nouvelles aux entreprises :

- **Maîtrise des réalités du terrain ;**
- **Acceptation sociale par les habitants ;**
- **Diversité - Efficacité - Ancrage territorial.**

CONCLUSION

Certes, elles ont besoin d'accompagnement mais elles sont incontournables dans la résilience des communautés et dans la réalisation des ODD. Des objectifs qu'elles partagent avec les entreprises et les autres acteurs au développement de nos territoires.



Mobilisation des volontaires de l'association Fore Hope pour lutter contre le cancer chez les femmes



Le programme d'éducation environnementale "Un mois, deux quartiers du Club Environnement de Yoff



Rubrique 7 : Sen Focus



Omar **DIEDHIYOU**

Responsable volet association et ONG pour Sen Retail et chroniqueur.

Spécialités : géomatique et environnement



LA RSO, UNE APPLICATION DES ODD DANS LES ORGANISATIONS DE LA SOCIÉTÉ CIVILE ?

La Responsabilité Sociétale des Organisations (RSO) est un processus d'engagement des organisations, en collaboration avec leurs parties prenantes tout, destiné à « intégrer les préoccupations en matière sociale, environnementale, éthique, de droits de l'homme et de consommateurs dans leurs activités commerciales et leur stratégie de base » (**Commission Européenne au parlement européen, 2011**). Tout comme la RSE pour les entreprises, la Responsabilité Sociétale des Organisations ou RSO se définit par la norme **ISO 26000** mais aussi par un contexte et la zone géographique qui jouent essentiel dans sa mise en œuvre : **représente à cet effet la contribution des organisations aux enjeux du développement durable.**

LES EN JEUX DU DÉVELOPPEMENT DURABLE POUR LES ORGANISATIONS

Le développement durable joue un rôle important dans la façon de faire des affaires à travers le monde. Ces enjeux pour les organisations sont nombreux et variés. Ils peuvent être regroupés en quatre catégories principales : les enjeux **environnementaux**, les enjeux **sociaux**, les enjeux **économiques** et les enjeux **transversaux**. D'où La prise de conscience mondiale a fortement émergé dans les années 1970.

LES AVANTAGES D'UNE DEMARCHE RSE-RSO

Elle permet aux entreprises de :

- Améliorer leur **image de marque** ;
- Renforcer leur **attractivité** auprès des talents et aussi se **démarrer** ;
- Optimiser leur **gestion des risques** ;
- Réduire leurs **coûts sociaux** et environnementaux.
- Promouvoir la **traçabilité** et la **bonne gouvernance**.
- Etc.

LA RSO EN AFRIQUE, LES PRÉMICES D'UN ESSOR ?

L'encadrement juridico-politique de la RSE/RSO en Afrique est un véritable défi. Si la perception qu'ont les États de cet outil est nuancée, cela n'est pas très différent de ce que l'on observe dans les entreprises. Les outils de gestion et de mise en place d'une RSE/RSO dans les pays et les entreprises d'Afrique méritent d'être analysés afin de comprendre et de traduire la portée de la RSE/RSO en Afrique subsaharienne. Malgré le caractère novateur du concept occidental qu'est la RSE/RSO en Afrique et l'appréhension changeante de ce dernier en fonction des réalités sociales. Il existe des approches d'implémentation qui positionnent les entreprises ayant pour responsabilité de contribuer à l'éradication de la pauvreté.

LA RSO AU SÉNÉGAL, LES ASSOCIATIONS DES PIONNIÈRES

La RSE/RSO reste méconnu ou relève du social pour la plupart des entreprises et organisations qui l'a pratique. Une bonne communication permettrait son appropriation par toutes les parties impliquées. En première ligne, les associations qui devraient jouer le rôle de facilitatrice dans la réalisation des politiques RSE des entreprises. Au Sénégal, des associations telles que **Hahatay** et **Village pilote** restent de bons élèves. Elles disposent d'un **Pacte RSE formel** avec des indicateurs dans leurs domaines d'intervention autour des trois piliers du développement durable (**social, économique et environnemental**).



L'ÉDUCATION ENVIRONNEMENTALE, UN LEVIER D'ACTION POUR ATTEINDRE LES ODD AVEC ÉLÈVES ?



Aïcha KASSÉ LAWSON

Présidente et fondatrice de l'association **Dunya-Ethic** et spécialiste en Marketing digital



Les objectifs pédagogiques poursuivis par le projet sont les suivants :

- **Initier les élèves** aux ODD pour qu'ils les maîtrisent de manière autonome ;
- **Préparer ces jeunes** aux enjeux du développement durable ;
- **Sensibiliser au monde de la radio** et aux métiers du journalisme, et aux formats créatifs sonores ;
- **Valoriser la prise de la parole des élèves**, leur donner confiance en eux et les mettre en situation de débat.

PROJET « ATELIERS RADIO SUR LES 17 OBJECTIFS DE DÉVELOPPEMENT DURABLE (ODD) »

Réalisé et financé dans le cadre du budget participatif saison 4 de la **Ville de Nanterre** en **France**. Le projet est porté par l'association **Dunya-Ethic** basée dans la même ville.

Dunya-Ethic se positionne comme un média d'accompagnement qui a pour vocation de promouvoir les initiatives de Développement Durable et de Responsabilité Sociale de l'Entreprise (**DD & RSE**) des organisations et des associations à travers une pédagogie active. Dans le cadre ce programme participatif de la ville Nanterre, **Dunya-Ethic** a vu sa candidature élue lauréate. Ce projet porte sur la réalisation et la création de **podcasts** par des **écoliers** du Parc Sud autour des **17 ODD** mis en place par les Nations-Unies depuis 2015 et à atteindre pour 2030.

POUR QUI ?

- Une classe de CM2 de l'École Maxime Gorki de Nanterre.

QUAND ?

Dès le début de l'année 2024 et tout au long de l'année, l'association animera d'abord des temps de sensibilisation en classe sur les 17 ODD. Progressivement les élèves seront amenés à identifier et prioriser les ODD qui leur parlent le plus jusqu'à en faire une série de **podcasts** (3 épisodes). Elle sera également diffusée sur **Radio Agora**. Les élèves joueront les rôles d'animateur, de chroniqueur et de journaliste pour mettre en valeur les connaissances qu'ils auront acquises.



Un premier atelier de lancement du projet a été tenu le 29 Septembre 2023.

Le rôle de la Ville de Nanterre dans la réalisation de ce projet ?

La mise à dispositions de **4 agents** dont 3 accompagnent l'association dans la réalisation du projet (construire et affiner le projet podcast) et un agent de développement local qui sera l'interlocutrice privilégiée avec l'établissement scolaire.



**ESPACE DE VALORISATION 3**

Période : Octobre - Novembre - Décembre

**PACTE DE RESPONSABILITÉ SOCIÉTALE DES
ENTREPRISES ET DE DÉVELOPPEMENT DURABLE****L'Humain au cœur de nos engagements communautaires !**

© Hahatay de Gandiol, décembre 2022

**NOS PROPOSITIONS POUR RÉPONDRE AUX DÉSIRS
D'IMPACTS POSITIFS DE VOTRE ENTREPRISE OU
ORGANISATION !**Toucher **par ici** pour télécharger l'intégralité du Pacte en pdf**HAHATAY**
PACTE RSE & DDPacte réalisé par **Malick MBOUP** Ceo & founder de **Sen Retail Consulting**

Votre 1er magazine d'information et de sensibilisation des consommateurs sur les enjeux de la RSE & DD au Sénégal



Ibrahima KEITA

Consultant en RSE et DD
et diplômé en **RSE** à l'ISE
et en **QSE** à l'ESP de
Dakar



L'ISO 26000, LA CADRE DE RÉFÉRENCE POUR INTÉGRER LA RSO ET LA RSE DANS SES PRATIQUES ?

D'après la norme **ISO 26000**, la **RSO** est la responsabilité d'une **organisation** vis-à-vis de l'impact de ses décisions et ses activités sur la société et sur l'environnement se traduisant par un comportement transparent et éthique qui :

- Contribue au développement durable y compris à la santé et au bien-être de la société ;
- Prend en compte des attentes des parties prenantes ;
- Respecte les lois en vigueur et qui est en accord avec les normes internationales de comportement.

Intégrer la **RSO/E** dans ses activités ne passe pas forcément par une démarche complexe et coûteuse, mais elle peut se faire à travers des actions simples et concrètes autour des ces **7 questions** :



1 : LA GOUVERNANCE

La gouvernance de l'organisation est « *le système par lequel une organisation prend des décisions et les applique en vue d'atteindre des objectifs* ».

2 : DROITS HUMAINS

Les droits humains sont les droits fondamentaux auxquels tous les êtres humains ont droits. Ils sont indispensables pour bâtir une société durable, pour lesquels l'organisation peut contribuer par son respect et sa promotion dans ses relations.

3 : RELATIONS ET CONDITIONS DE TRAVAIL

C'est l'ensemble des politiques et pratiques liées au travail réalisé au sein de l'organisation par elle ou pour son compte et dans l'ensemble de ses relations. Les employés, avec leurs compétences, leur dévouement et leur passion, sont le moteur qui propulse une organisation vers le succès.

4 : ENVIRONNEMENT

C'est une approche intégrée par laquelle l'organisation prend en compte les implications directes et indirectes de ses décisions et activités d'un point de vue environnemental, contribuant à la survie et à la prospérité des êtres humains.

5 : LOYAUTÉ DES PRATIQUES

La loyauté des pratiques est un pilier essentiel de la RSE. Elle vise à garantir que les entreprises opèrent avec intégrité, transparence et éthique dans toutes les interactions, qu'il s'agisse de relations avec les clients, les fournisseurs, les employés ou la société dans son ensemble.

6 : LES CONSOMMATEURS

Dans ce monde des affaires d'aujourd'hui, les consommateurs sont plus que jamais au cœur des préoccupations. Avec l'essor de la technologie et l'accès à l'information, les consommateurs sont mieux informés et ont des attentes plus élevées en matière de qualité, de transparence et d'éthique de la part des entreprises.

7 : COMMUNAUTÉS ET DEVELOPPEMENT LOCAL

Dans la RSE, il y a le « Sociétal ». Ce mot a un sens qui touche à notre environnement au sens large. Les préconisations visant à prendre en compte les besoins de la société et d'y répondre sont de plusieurs ordres : éducation, culture, sport, associations caritatives, formations etc. L'organisation dépasse son champ de compétence pour se positionner en acteur de la vie locale, en contributeur de la société, sans forcément de rapport avec ses activités.

CONCLUSION

Chaque organisation, quelle que soit sa taille ou son secteur d'activité, a un rôle à jouer dans la construction d'un monde meilleur et plus durable. En comprenant et en intégrant ces sept questions centrales de l'**ISO 26000**, elle s'engage sur une voie de progrès et de responsabilité avec ses parties prenantes. Ces principes, bien que généraux, fournissent un cadre robuste pour aligner ses activités sur une voie durable.



Sen Retail, la première plateforme d'information et de sensibilisation des consommateurs du Sénégal et de la diaspora sur ces sujets : Consommation - RSE - RSO - DD - Circuit-court

Période : Octobre - Novembre - Décembre



Magazine 100% numérique et gratuit



“
Chez nous, le
consommateur est
le patron !
”



Web / Application



POUR PARTAGER VOS ACTUALITÉS RSE ET DD SUR NOTRE MAGAZINE ET WEB /APPLICATION, CONTACTEZ :

Mail : contact@senretail.sn - WhatsApp : +221.77.408.53.65



@senretail



SEN RETAIL
SN.DKR.2021.A.24781

